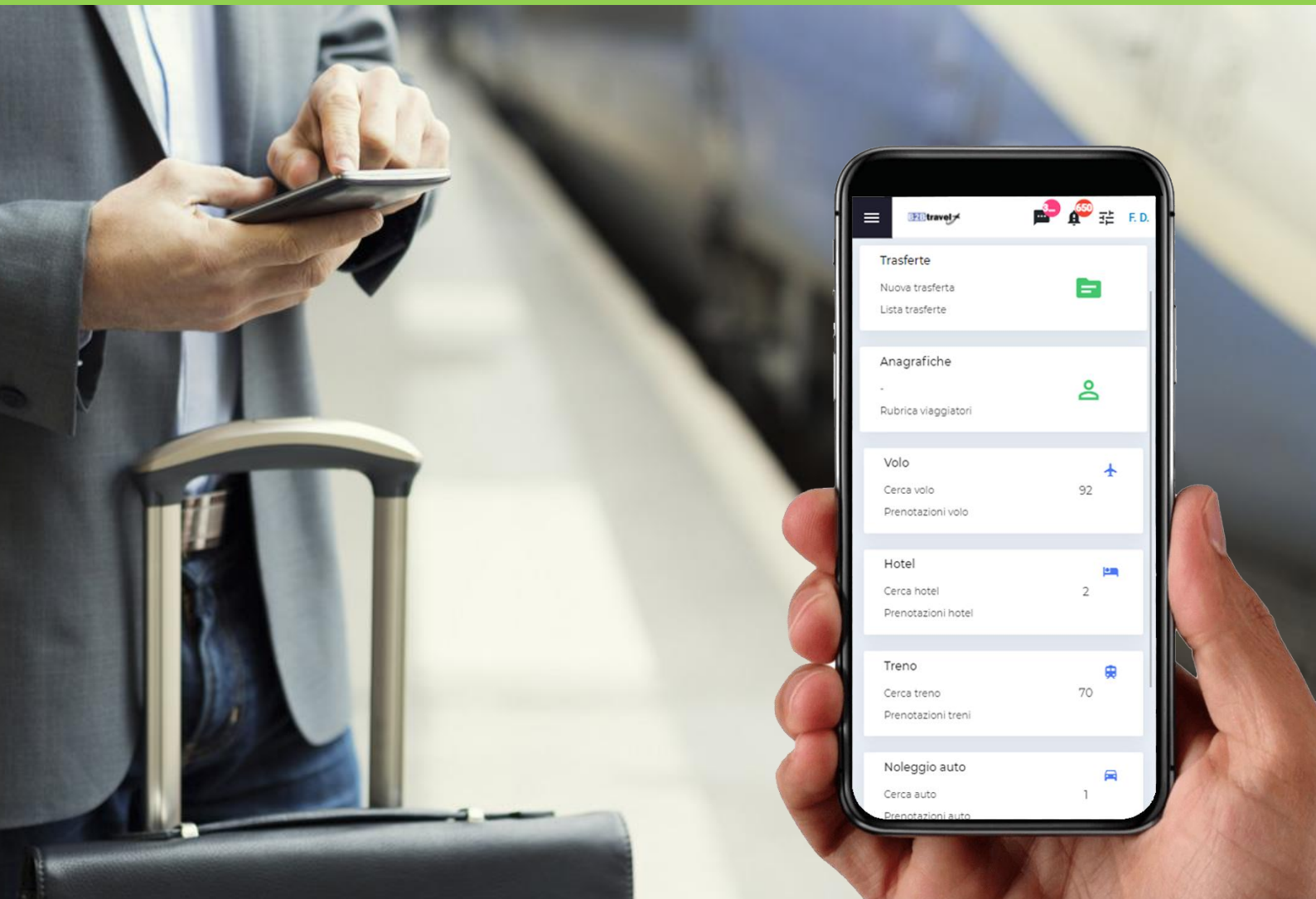


- ✓ I MIGLIORI FORNITORI
- ✓ FUNZIONALITÀ ESCLUSIVE
- ✓ ASSISTENZA QUALIFICATA

## UTILITY PER IL TRAVEL MANAGEMENT

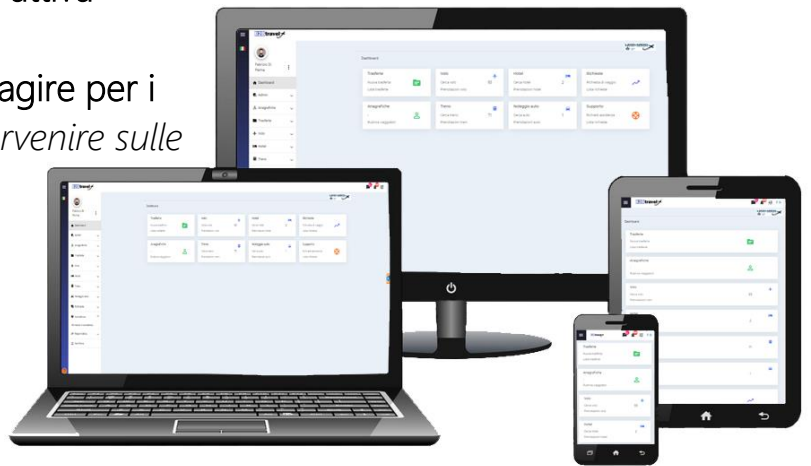


6 MOTIVI per utilizzare B2Btravel  
per le tue trasferte di lavoro

B2BTravel é il sistema di prenotazione e gestione trasferte che unisce semplicità d'utilizzo e funzionalità specifiche richieste dal mondo B2B.

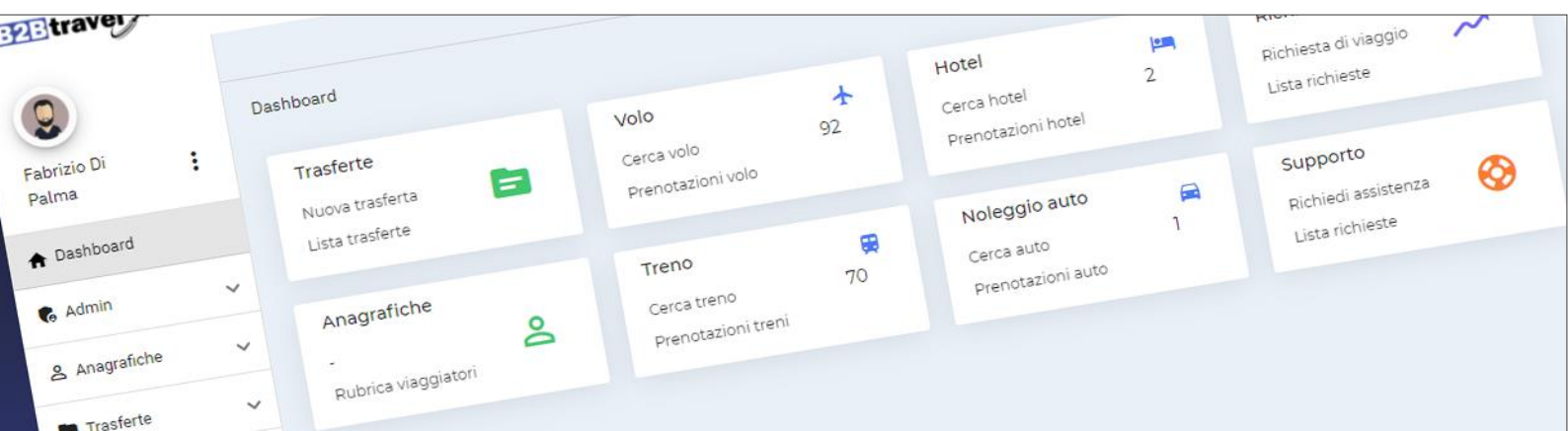
## 1) NATO PER L'UTILIZZO IN MOBILITÀ

- ✓ Ottimizzato per utilizzi da PC/TABLET/SMARTPHONE
- ✓ IL VIAGGIATORE diventa parte attiva *gestendo le proprie trasferte*
- ✓ I TRAVEL MANAGER possono agire per i viaggiatori, *monitorare, ed intervenire sulle trasferte aziendali*



## 2) SEMPLICE, MODULABILE E INTEGRABILE

- ✓ Interfaccia d'uso simile a quella dei siti B2C *utilizzati dai viaggiatori per i loro viaggi personali*
- ✓ Abilita solo le funzionalità che servono alla tua azienda
- ✓ Integrabile con i software aziendali *per una maggior digitalizzazione del processo*



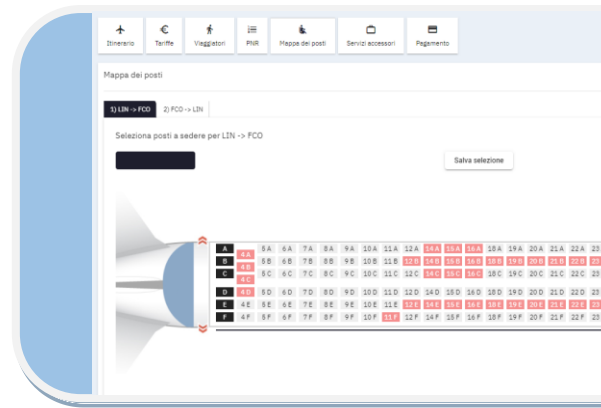
Grazie alla modulabilità del **Self Booking Tool**, con B2BTravel é possibile soddisfare le differenti necessità aziendali, dal **Singolo Professionista**, alla PMI e la grande azienda

### 3) UNO STRUMENTO, TANTI SERVIZI



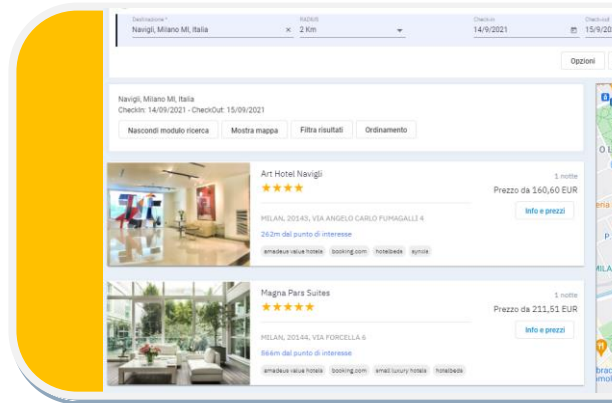
#### VOLO

- ✓ Low-Cost e Linea in un'unica ricerca
- ✓ Tariffe Corporate e Negoziante
- ✓ Selezione Posti
- ✓ Bagagli aggiuntivi



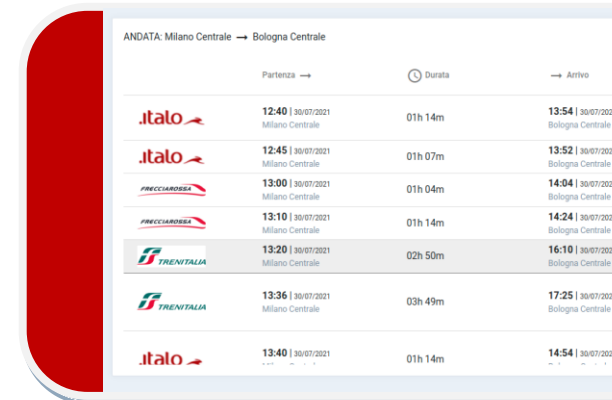
#### HOTEL

- ✓ Più Fornitori in un'unica ricerca  
*per trovare la camera al miglior prezzo*
- ✓ Ricerca per punto di interesse GoogleMaps
- ✓ Utilizzo Tariffe Corporate Aziendali



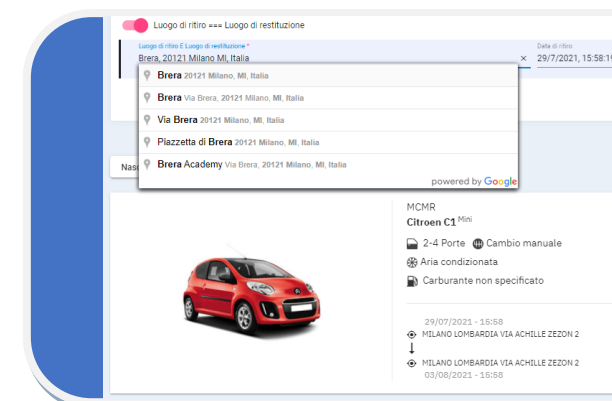
#### TRENO

- ✓ Italo e Trenitalia in un'unica ricerca
- ✓ Utilizzo Carnet Trenitalia
- ✓ Acquisto Tariffe Corporate Trenitalia
- ✓ Cambi e Rimborsi Trenitalia



#### AUTO

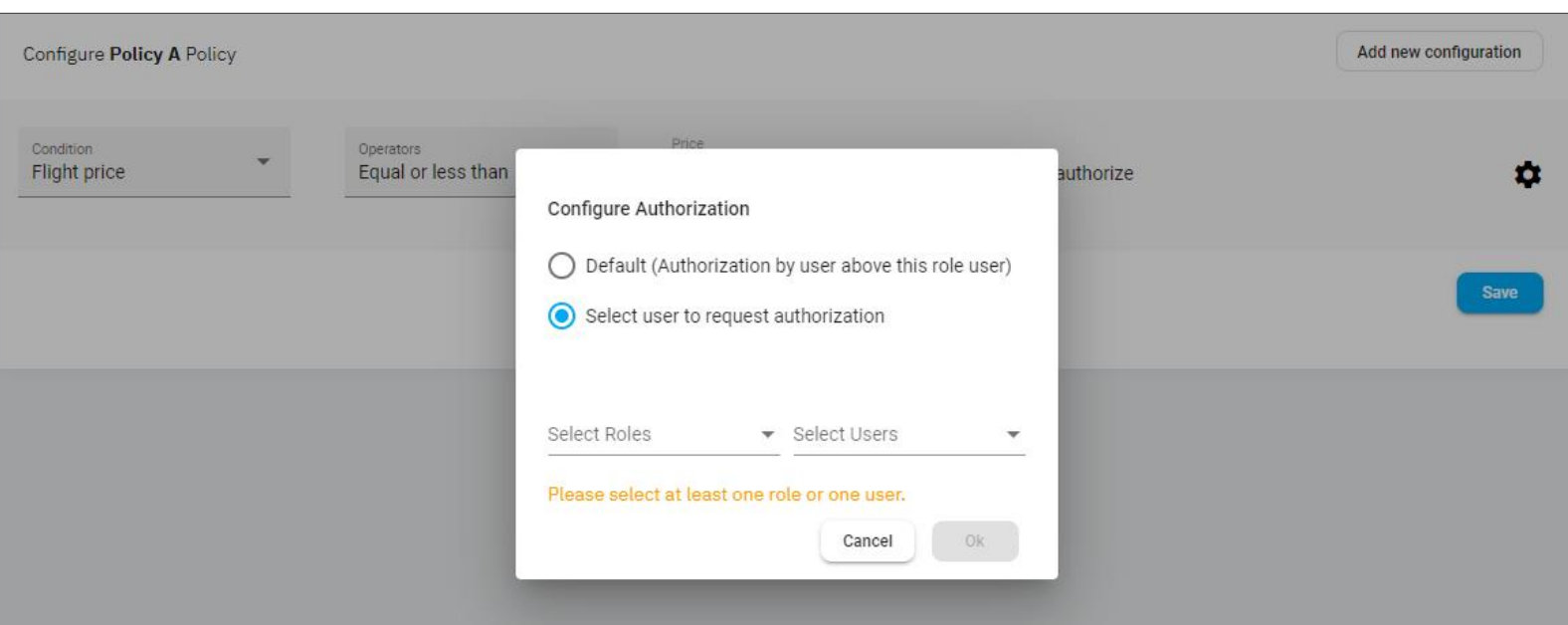
- ✓ Più Fornitori in un'unica ricerca  
*per trovare la tariffa al miglior prezzo*
- ✓ Ricerca per punto di interesse GoogleMaps
- ✓ Utilizzo Tariffe Corporate Aziendali



Attraverso un'applicazione semplice ed intuitiva, il tool offre ai viaggiatori la possibilità di prenotare in autonomia le proprie trasferte, in conformità con le **travel policies aziendali** che potranno essere soggette ad un **processo autorizzativo** e con **accessi dedicati ai Travel Manager** per gestione, controllo ed assistenza ai propri viaggiatori aziendali.

#### 4) TRAVEL POLICIES e PROCESSO AUTORIZZATIVO

- ✓ Assegnazione della Travel Policies Aziendale per Utente e Gruppi di utenti
- ✓ Notifica delle prenotazioni out-of-policies
- ✓ Processo autorizzativo per la gestione dei servizi out-of-policies



#### 5) ASSISTENZA QUALIFICATA

- ✓ Supporto per la **prenotazione di servizi offline**
- ✓ **Team di supporto tecnico** dedicato
- ✓ Servizio di reperibilità per **urgenze in H24**



Grazie agli innovativi standard tecnologici su cui si basa, con B2BTravel é possibile integrarsi con software gestionali per la sincronizzazione di dati contabili ed anagrafici dei clienti, consentendo di raggiungere alti livelli di digitalizzazione di processo e controllo.



## 6) COMPETENZA E PROFESSIONALITA'

- ✓ 20 Anni di Esperienza
- ✓ Rilascio periodico di aggiornamenti e features
- ✓ Possibilità di personalizzazioni ad-hoc
- ✓ Totale trasparenza



# Demo

## PECULIARITÀ e VANTAGGI

- **Autonomia** del Travel Manager e/o Trasfertista
- **Time-Limit** delle prenotazioni volo di linea come da TMC
- Disponibilità Compagnie Aeree Low-Cost
- Ricerca Hotel Geolocalizzata per Punto di Interesse (Sedi cliente, stabilimenti ecc..)
- Accesso in mobilità da Smartphone per i trasfertisti per il controllo della trasferta
- Riduzione dei Tempi di ricerca e processo di prenotazione
- Riduzione dei Tempi di risposta dalla parte della TMC
- Eliminazione errori su Nomi e dati anagrafici dei viaggiatori che possono essere importati dai Vs. Software Aziendali
- Inserimento automatico di CDC, Matricole ecc..
- Caricamento e disponibilità delle Tariffe/Contratti Corporate Aziendali
- Sistema unico di pagamento con Accordo Esclusivo Leonardo Travel Service e American Express
- Integrazione con SARCE Note Spese (Gruppo Zucchetti)
- Assistenza H24 della TMC (Leonardo Travel Service)
- Possibilità di estendere ad uso privato per i dipendenti come Welfare Aziendale con offerte turistiche a condizioni esclusive
- Tool Progettato e Sviluppato dal Team Interno alla TMC con possibilità di integrazioni e personalizzazioni ad-hoc

CONTATTACI per maggiori dettagli e per una DEMO della nostra soluzione!



B2BTRAVEL by LEONARDO TRAVEL SERVICE SRL - P.zza Garibaldi 30 - 12037 Saluzzo CN

TEL 011.0708337 - MAIL [info@b2btravel.it](mailto:info@b2btravel.it)